

# CRIARTE

## FIQUE LIGADO!



### Mensagens contraditórias só trazem muita confusão

Faça o que eu digo, mas não faça o que eu faço. Se o exemplo é uma das melhores formas de educar, o mau exemplo é evidentemente deseducativo e a mensagem contraditória é nociva. Dizer à criança que ela não deve beber refrigerante, bebendo, é uma contradição, especialmente se reforçamos a proibição informando que beber refrigerante faz mal à saúde. Querer impedir a criança de gritar, aos gritos, é uma mensagem contraditória que contém outro elemento perigoso, porque a criança percebe que quem detém o poder também pode gritar.

Qualquer mensagem contraditória é uma comunicação nociva porque provoca confusão, insegurança e dificulta o desenvolvimento da capacidade de discernimento da criança.

De mais a mais, muitas das mensagens contraditórias contêm tabus, preconceitos, discriminação e claras demonstrações de autoritarismo e desrespeito à criança como pessoa.

Algumas mensagens são contraditórias para a criança porque não fazem sentido e contêm uma contradição que ela não pode mesmo entender nem aceitar: ir a uma festa e depois ser contida, sem poder brincar e divertir-se para não sujar a roupa, só faz sentido na cabeça de alguns adultos. Ter todo aquele espaço na praia e não poder sair de junto dos pais, sem uma boa explicação, é insuportável. E quando o pai diz que pode, depois da mãe dizer que não? Qual é o sentido dessa mensagem para a criança?

E quando a mãe nunca deixa a criança dormir na sua cama e, uma bela noite, sem uma explicação que faça sentido, chama o filho para dormir ao seu lado?

Nós todos somos, eventualmente, contraditórios, mas não admitimos que a criança o seja. Esta talvez seja, de todas, a mensagem mais contraditória para a criança e a que faz com que ela fique mais confusa e se sinta mais injustiçada. A coerência e a consistência dos pais são muito importantes como exemplo e precisamos estar sempre atentos para evitarmos atitudes e palavras contraditórias.

*Texto adaptado do livro Escola de pais: para que seu filho cresça feliz, de Luis Lobo.*



*"I'm watching you dad"*

Utilize o QR Code para assistir ao vídeo "I'm watching you dad" sobre o tema!



# Lancheira saudável



## Risotinho de legumes

### Ingredientes

- 1/2 cebola picada;
- 1/2 cenoura picada;
- 1 batata baroa pequena picada;
- 1/2 abobrinha picada;
- 1/2 xícara de arroz arbóreo;
- 1/2 colher de chá de açafraão;
- 1.000 ml de água ou caldo de legumes fervente;
- 1 colher sopa de azeite de oliva;
- sal a gosto.



### Preparo

- 1- Refogue a cebola no azeite de oliva;
- 2- Junte o arroz e os legumes e dê uma leve refogada;
- 3- Vá acrescentando caldo ou água aos poucos até dar ponto de risoto, sempre mexendo em fogo baixo, por aproximadamente 25 minutos;
- 4- O ponto é quando os legumes e o arroz estão cozidos, sem estar seco, mantendo uma cremosidade.



**Apeac**



O CEI Criarte conta com a Associação de Pais - APEAC, que juntamente com a direção e conselho deliberativo, colaboram para que esta instituição seja a melhor para os nossos filhos.

A Apeac é responsável pelo pagamento das passagens dos professores voluntários; pelos concertos emergenciais; pela compra de muitos materiais, inclusive colocação de interfone e tintas para pintar a escola, e uma infinidade de necessidades que sempre surgem com urgência.

Toda ajuda é bem vinda e será revertida exclusivamente para as necessidades urgentes do CEI Criarte.

Procure os pais da comissão ou envie e-mail para mais informações:  
[apeac.criarte.ufes@gmail.com](mailto:apeac.criarte.ufes@gmail.com)

**Aniversariantes  
do mês**



**Daniela - 02/07**



**Janes - 09/07**



**Luciana - 18/07**



**Larissa - 23/07**



**Parabéns!**

**Calendário**



**30/06 (sábado) - Arraiarte**

**10 a 13/07 - Reunião de responsáveis**

**17 a 31/07 - Recesso**



## Programação Cultural

### Circo Mágico e Oficina de Biscoitos

Data: 17 e 24/06 (domingos)  
Horário: das 14h às 20h.  
Local: Shopping Boulevard  
- Vila Velha



### Beatles para Crianças

Data: 08/07 (domingo)  
Horário: 18h.  
Local: Área de eventos do  
Shopping Vila Velha.  
Ingressos: De R\$30 a R\$50  
a meia-entrada.

### Pato Fu: Música de Brinquedo 2

Data: 21/07 (sábado)  
Horário: 20h.  
Local: Área de eventos do  
Shopping Vila Velha.  
Ingressos: De R\$30 a R\$50  
a meia-entrada.



### Gnomeu e Julieta: O Mistério do Jardim

Cine Jardins  
Cinemagic Norte Sul  
Cinemark Vila Velha  
Cinemark Vitória  
Kinoplex Praia da Costa





## Sugestões de passeios gratuitos

### Parque Botânico da Vale

Terça a domingo, das 8h às 17h.  
Avenida dos Expedicionários, s/n -  
Jardim Camburi – Vitória/ES.



### Parque Fazendinha

Terça a domingo, das 7h  
às 18 horas.  
Rua Eugênio Pacheco de Queiroz,  
em Jardim Camburi.



### Parque Municipal Gruta da Onça

Todos os dias, das 8h às 17h.  
Acesso pela Rua Barão  
de Monjardim, no Centro de Vitória.



### Parque Natural Municipal Von Schilgen

Terça a domingo, das 8h às 17h.  
Av. Saturnino de Brito, 595,  
Praia do Canto, Vitória.



## Galeria de fotos



**G2M na Feira Literária**



**G4M coletando minhocas para o Minhocário**



**G3V - Oficina de Música**

**G5M Projeto de Natação**



**G4V - Churrasco da Turma**



**G5V - Visita à Rádio Universitária**



**G3M - Apresentação Teatral A Linda Rosa Juvenil**



**Educação Física - Slack Line**

# Nova composição do Conselho Deliberativo

Biênio 2018-2020



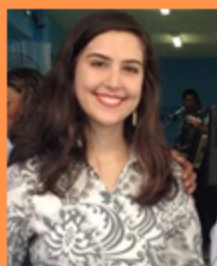
**Fernanda Binatti -  
Representante  
docente**



**Zínia Fraga -  
Representante  
docente  
suplente**



**Lorrana Nobre -  
Representante  
técnicos**



**Maria Novaes -  
Representante  
técnicos  
suplente**



**Tamires do Vale -  
Representante  
de pais**



**Paulo  
de Barros -  
Representante  
de pais  
suplente**



**Carlos Couto -  
Representante  
de pais**



**Hosana Marcelina -  
Representante  
de pais  
suplente**



**Raphaela  
Rabelo -  
Representante  
de pais**



**Priscilla  
Manhães -  
Representante  
de pais  
suplente**



# ARRAIARTE

Que tal ganhar um passaporte com validade durante todo o mês de julho, **sem limite de horário**, para muita diversão no Shopping Vitória?

Fizemos uma parceria com a TAKE KIDS e sortearmos um passaporte para uma de nossas crianças!

Gostou?

Então contribua com a nossa RIFA!  
Vamos sortear o passaporte no nosso ARAIARTE!



Valor da rifa: 2 reais  
Vendas na secretaria  
ou coordenação

## A nossa festa cultural está chegando!

Você já pode garantir os números da rifa e as fichas de alimentação e brincadeiras na secretaria ou coordenação.

### Arraiarte

Data: 30 de junho (sábado)

Hora: das 14 às 18h

Local: Quadra da Emef Experimental da Ufes

Valor:  
R\$ 2,00 cada!

Centro de Educação Infantil Criarte

Dúvidas ou sugestões? Entre em contato:

[pedagogico.criarte@ufes.br](mailto:pedagogico.criarte@ufes.br)

Telefones:

4009-2350

4009-2351

4009-2352